

Иллюстрациялар

Иллюстрации

Illustrations

ТЕТРАДРАХМА АЛЕКСАНДРА МАКЕДОНСКОГО (336—323 гг. до н. э.).

АЛЕКСАНДР МАКЕДОНСКИЙ ТЕТРАДРАХМАСИ. (Эрализдан аввалги 323 й.)

Ў (ўнги). Боши ўнг томонга бурилган шоҳ тасвири. Т (терси). Узатилган ўнг қўлида қуш тутиб тахтда ўтирган Зевс тасвири. Чап қўлида узун асо, грек тилида «Александр» деган ёзув. Кумуш (тетрадрахма). Д. (диаметр) — 28 мм, В (вазн) 17,5 г; Ойбек номдаги тарих музейи.



Л. с. Голова царя, повернутая вправо
 О. с. Сидящий на троне Зевс с птицей в протянутой правой руке. В левой — длинный жезл. Греческая надпись «Александр»
 Серебро (тетрадрахма).
 Д — 28, В — 17,5. Музей истории им. Айбека

TETRADRACHM OF ALEXANDER THE GREAT (336—323 B. C.)

Obv. Head right
 Rev. Zeus enthroned holding eagle on right, long baton on left. Greek legend "Alexander"
 Silver (tetradrachm).
 D — 28, W — 17.5. Museum of History named after Oibek

Баъзи бир тангаларнинг орқа томони тасвирланган бўлса-да, ёзувлари ўчиб кетган сабабли нашр қилинмади. Альбомда бу тангалар «Юлдуз» билан белгиланган.

Альбомда қўйидаги тартиб қўлланди: танганинг терс томони китобнинг жуфт, ўнги эса тоқ бетидан берилди.

* В альбоме принято следующее расположение иллюстраций: на четной стороне книги дается оборотная сторона монеты, на нечетной — лицевая сторона монеты. В описании монет приняты следующие сокращения:

Л. с. — лицевая сторона монеты;

О. с. — оборотная сторона монеты;

Д — диаметр монеты;

В — вес монеты.

После описания монеты указаны места их хранения.

* Обратные стороны некоторых монет описываются, но не публикуются по причине их плохой сохранности. Данные монеты в альбоме помечены знаком*.

* The even pages carry the reverse of coins; the odd pages — their obverse.

Abbreviations: obv. — obverse; rev. — reverse; D — diameter of a coin; W — weight of a coin.

Description of coins precedes the name of place they are kept in.

* Although given description, the reverse of some coins is not printed because of degraded legends and images. These coins are marked.



ДРАХМА АНТИОХА I
(280—262/61 гг. до н. э.).

АНТИОХ I ДРАХ-
МАСИ. (Эрамиздан
аввалги 280-262/61й)

Селевкийлар. Антиох I
(Эрамиздан аввалги 280-
262 (61-йиллар).

Ў. Тож кийган шохнинг
боши.

Т. Яланғоч Зевс. Ўнг
қўлида — бир даста чакмок,
чап қўлида — қалқон, пойи-
да — бургут, грек тилида
«Шох Антиох» деган ёзув.

Кумуш (тетрадрахма).
Д-20; В-19,5 г. Ойбек номи-
даги тарих музейи.



Селевкиды. Антиох I (280—
262/61 гг. до н. э.)

Л. с. Голова царя в диадеме
О. с. Обнаженный Зевс. В
правой руке связка молний,
в левой — згида, внизу у
ноги — орел. Греческая над-
пись «Царь Антиох»
Серебро (тетрадрахма). Д—
20; В—16,5. Музей исто-
рии им. Айбека

DRACHM OF ANTI-
OCHOS I (c. 280—
262/61 B. C.)

Obv. Laur. head right
Rev. Zeus nude holding
a bundle of thunderbolts
on right, aegis on left,
eagle at feet. Greek legend
"King Antiochos"
Silver (Tetradrachm).
D—20, W—16.5. Museum
of History named after
Oibek



ДРАХМА АНТИОХА I

Бактрийская эмиссия
(280—262/61 гг. до н. э.).

АНТИОХ I ДРАХМА-
СИ. (Эрамиздан аввалги
280-262 /61 й.)

Антиох I (Эрамиздан
аввалги 280-262 (61 йиллар)
Бактрия эмиссияси.

Ў. Нукталар доираси-
даги тож кийган шохнинг бош
сурати. Т.

Шохли от тасвири.

Кумуш (драхма). Д-15;
В-4,2 г. Ойбек номидаги тарих
музейи.



DRACHM OF ANTI-
OCHOS I (c. 280—
262/61 B. C.)

Obv. Laur. head in dot-
ted circle

Rev. Forepart of horned
horse

Silver (drachm). D—15,
W—4.2. Museum of His-
tory named after Oibek.

Антиох I (280—262/61 гг.
до н. э.). Бактрийская эмиссия
Л. с. В точечном круге го-
лова царя в диадеме
О. с. Протома рогатой ло-
шади. Серебро (драхма).
Д—15; В—4,2. Музей исто-
рии им. Айбека



ХАЛК ЕВТИДЕМА

(235—200 гг. до н. э.).

ЕВТИДЕМ ТАНГАСИ.
(халки) (Эрамиздан
аввалги 235-200 й.)

Грек-Бактрия. Евтидем
(Эрамиздан аввалги 235-
200 йиллар).

У. Соқол-мўйловли Ге-
раклинг бош тасвири.

Т. Чопаётган от, грек
тилида: «Шоҳ Евтидем» деган
ёзув.

Мис. Д-19; В-8,5. Ҳамза
номидаги санъатшунослик
институтини. Кампиртепа.

**HALK OF EUTHY-
DEMOS** (с. 235 —
200 В. С.)

Obv. Bearded Hercules'
head

Rev. Galloping horse.
Greek legend "King Euthy-
demos"

Copper. D—19, W—8.5.
Arts Research Institute.
Kampur-Tepe

Греко-Бактрия. Евтидем
(235—200 гг. до н. э.)

Л. с. Голова бородатого
Геракла

О. с. Скачущий конь. Гре-
ческая надпись «Царь Ев-
тидем». Медь. Д—19; В—8,5.
Институт искусствознания
им. Хамзы. Кампир-тепе



ДРАХМА ДЕМЕТРИЯ

(200—185 гг. до н. э.).

ДЕМЕТРИЙ ДРАХ-
МАСИ. (Эрамиздан ав-
валги 200-185 й.)

Деметрий (Эрамиздан аввалги 200-185 йиллар).

У. Боши узра хартумини кўтариб турган, узун қайрилма тишли фил шаклидаги дубулға кийган шохнинг кўкрагигача туширилган тасвири.

Т. Унг қўлида тож, чап қўлида гурзи билан шер терисини ушлаб турган яланғоч Зевс тасвири. Грек тилида «Шоҳ Деметрий» деган ёзув.

Кумуш. (драхма).

Д-22; В-3; Ҳамза номидаги санъатшунослик институти. Далварзинтепа.



Деметрий (200—185 гг. до н. э.)

Л. с. Погрудное изображение государя в шлеме в виде головы слона с выступающими вперед бивнями и загнутым вверх хоботом
О. с. Обнаженный Геракл, стоящий прямо, в правой руке держит диадему, в левой — дубинка и львиная шкура. Греческая надпись «Царь Деметрий»
Серебро (драхма). Д-22; В-3. Институт искусствознания им. Хамзы. Дальверзин-тепе

DRACHM OF DE-
METRIOS (c. 200—
185 B. C.)

Obv. Bust wearing helmet in the form of elephant head with protruding tusks and raised trunk

Rev. Hercules nude stg. holding diadem on right, club and lion skin on left. Greek legend "King Demetrios"

Silver (drachm). D-22, W-3. Arts Research Institute. Dalverzin-Tepe



ДРАХМА АНТИМАХА

(190—180 гг. до н. э.).

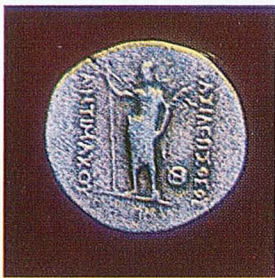
АНТИМАХ ДРАХМА-СИ. (Эрамиздан аввалги 190-180 й.)

Антимах (эрамиздан аввалги 190-180 йиллар).

У. Яси бош кийими устидан тож кийган шохнинг кўкрагигача туширилган тасвири.

Т. Ўнг қўлида уч тигли найза, иккинчи қўлида пальма бутоғи ушлаб тик турган маъбуд Посейдон тасвири.

Кумуш (драхма). Д-22; В-2,2; В. Кучеров коллекцияси.



DRACHM OF ANTI-MACHOS (c. 190—180 B. C.)

Obv. Laur. bust wearing flat headdress

Rev. Poseidon stg. holding trident on right and palm twig on left

Silver (drachm). D—22, W—4.2. V. Kucherov's collection

Антимах (190—180 гг. до н. э.)

Л. с. Погрудное изображение государя в плоском головном уборе и диадеме

О. с. Бог Посейдон, стоящий прямо, с трезубцем в правой руке и пальмовой ветвью в левой

Серебро (драхма). Д—22; В—4,2. Коллекция В. Кучерова



ДРАХМА ЕВКРАТИДА
(171—155 гг. до н. э.).

ЕВКРАТИД ДРАХ-
МАСИ. (Эрамиздан
аввалги 171-155 й.)

Евкратид (Эрамиздан
аввалги 171-155 йиллар).

Ў. Македонча дубулга
кийган, плашга бурканган
шоҳнинг кўкрагигача туши-
рилган тасвири.

Т. От суриб кетаётган
найзадор эгизак ака-ука
Диоскурлар тасвири. «Ҳалос-
кор шоҳ Евкратидники» деган
грекча ёзув.

Кумуш (драхма). Д-22;
В-4,6. В. Кучеров коллек-
цияси.



Евкратид (171—155 гг. до
н. э.)

Л. с. Погрудное изображение
государя в македонском шле-
ме и драпирующемся плаще
О. с. Скачущие братья-
близнецы Диоскуры с копья-
ми в руках. Греческая над-
пись «Царя Спасителя Евкра-
тида»

Серебро (драхма). Д-22;
В-4,6. Коллекция В. Ку-
черова

DRACHM OF EUCR-
ATIDES (c. 171—
155 B. C.)

Obv. Draped bust wearing
Macedonian helmet

Rev. Dioscuri — twins on
horseback galloping hold-
ing spears. Greek legend
“Of King Saviour Eucra-
tides”

Silver (drachm). D-22,
W-4.6. V. Kucherov's col-
lection



ОБОЛ ЕВКРАТИДА

(171—155 гг. до н. э.).

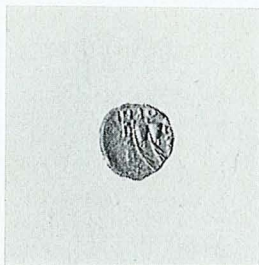
ЕВКРАТИД ОБОЛИ.
(Эрамиздан аввалги
171-155 й.)

Евкратид, (Эрамиздан
аввалги 171-155 йиллар)

У. Сочи учлари боши
ортида кўриниб турган ялов-
тасма билан боғланган, плаш-
га бурканган хукмдорнинг
кўкрагигача туширилган тас-
вири.

Т. Танга сатҳининг
марказида Диоскурларнинг
қалпоқлари, пальма бутоқ-
лари ва ўчиб кетаёзган грекча
ёзув.

Кумуш (Обол). Д-0,9;
В-0,9. Ҳамза номидаги санъ-
атшунослик институти. Кам-
пиртепа.



Евкратид (171—155 гг. до
н. э.)

Л. с. Погрудное изображение
государя в драпирующемся
плаще, волосы повязаны
диадемой, ленты которой
видны за головой

О. с. В центре монетного
поля — колпаки Диоскуров,
пальмовые ветви и плохо
сохранившаяся греческая
надпись

Серебро (обол). Д—0,9; В—
0,9. Институт искусствозна-
ния им. Хамзы. Кампыр-тепе

**OBOL OF EUCRATI-
DES (c. 171—155 B. C.)**

Obv. Draped laur. bust
with ribbons seen behind
the head

Rev. Plumes of Dioscuri
centre, palm twigs and
Greek legends degraded
Silver (obol). Д—0,9,
W—0,9. Arts Research
Institute. Kampur-Tepe

